

あなたの  
骨大丈夫？

# 骨密度測定装置を導入しました！

## 【骨粗しょう症ってご存じ？】

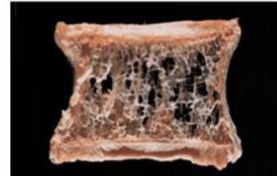
骨粗しょう症(こつしょうしょう)は、**骨密度が低下し、骨の強度が弱くなる病気**です。

この状態になると、骨が非常に脆くなり、通常の生活の中でも骨折のリスクが高まります。

**特に高齢者に影響が大きく、閉経後の女性が最もリスクを持つ**とされています。



正常な背骨の断面図



骨粗しょう症の背骨の断面図



今回導入した機器【腰椎・大腿骨用骨密度測定装置 ALPHYS(アルフィス)】



- 腰椎と大腿を撮影し、広角ファインビーム方式という**高い診断性能を有した**機械です。
- 寝そべて、**1分程度**の撮影で**負担感もなく**診断が可能です。
- 診断結果は見やすいレポートでお返しします。



あなたも今すぐチェック👉 検査料金はこちら

1割負担 450円 ※有症状の方は

2割負担 900円 保険診療

3割負担 1,350円

※無症状の方は健康診断扱い

健診 組合員 4,400円、非組合員 5,500円

あなたの骨密度を定期的にチェックしませんか？

骨粗しょう症と診断された場合、食事・運動療法、内服・注射等の治療があります！